



Waste No More. Webinar # 4

LẬP BẢN ĐỒ DÒNG CHẢY CHẤT THẢI

Waste No More is a coordinated initiative by **GIZ** and its partners, fostering **collective action** for the **closed-loop recycling** of pre-consumer waste in the apparel and footwear supply chain, as well as promoting **decent work** in Vietnam waste sector.

Waste No More Time - Waste No More Resource



Implemented by



Tài liệu do

Leadership & Sustainability

phát triển trong chương
trình WNM 2024

1. THIẾT LẬP BẢN ĐỒ DÒNG CHẢY CHẤT THẢI
2. Q&A

Chịu trách nhiệm nội
dung

Đinh Khánh Toàn





1. THIẾT LẬP BẢN ĐỒ DÒNG CHẢY CHẤT THẢI

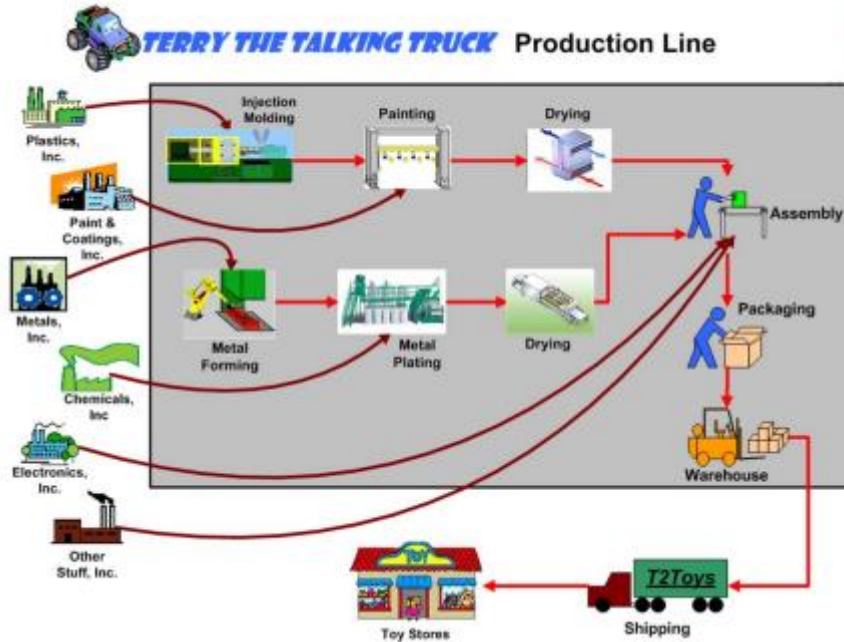


Những loại chất thải nào có thể phát sinh trong nhà máy?

1. Phân loại chất thải tại kho để nhận biết từng loại
2. Nhờ nhà thầu hỗ trợ khi đến khảo sát
3. Dự đoán dựa trên nguyên vật liệu sản xuất



1. THIẾT LẬP BẢN ĐỒ DÒNG CHẢY CHẤT THẢI



MỤC ĐÍCH?

1. Xác định vị trí phát sinh chất thải
2. Xác định chủng loại chất thải (có thể phát sinh)
3. Ước tính khối lượng phát thải

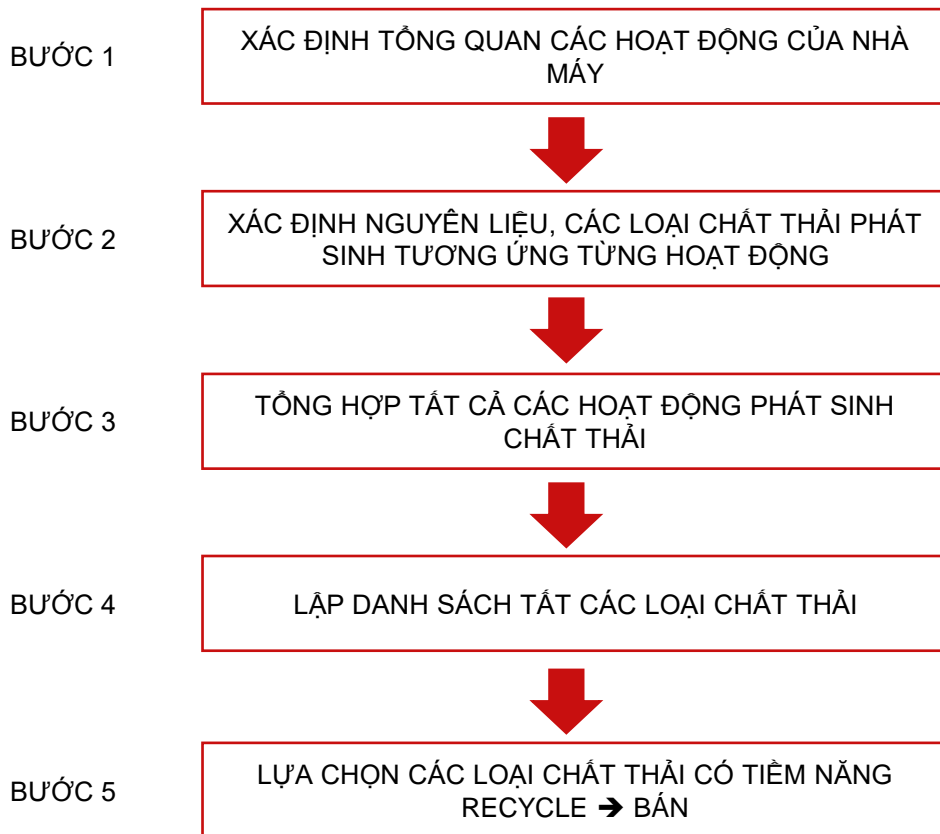
KẾT QUẢ ĐÀU RA



1. Danh mục chất thải
2. Chất thải có khả năng bán cho đơn vị tái chế



1.1 THIẾT LẬP BẢN ĐỒ DÒNG CHẢY CHẤT THẢI

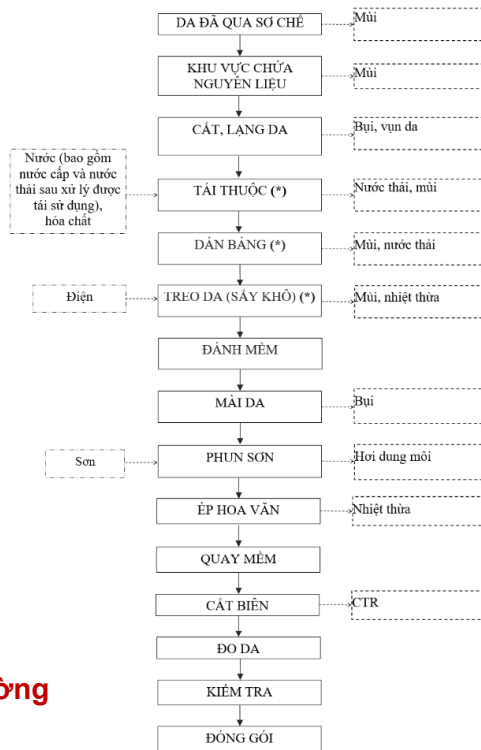
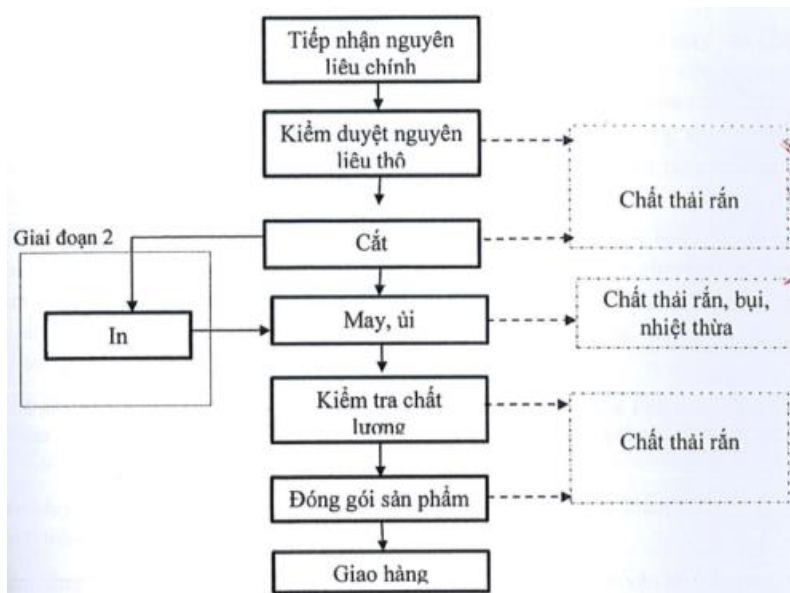




1.1 THIẾT LẬP BẢN ĐỒ DÒNG CHẢY CHẤT THẢI

BƯỚC 1

XÁC ĐỊNH TỔNG QUAN CÁC HOẠT ĐỘNG CỦA NHÀ MÁY



Theo lý thuyết trên Đánh giá tác động môi trường



1.1 THIẾT LẬP BẢN ĐỒ DÒNG CHẢY CHẤT THẢI

BƯỚC 1

XÁC ĐỊNH TỔNG QUAN CÁC HOẠT ĐỘNG CỦA NHÀ MÁY



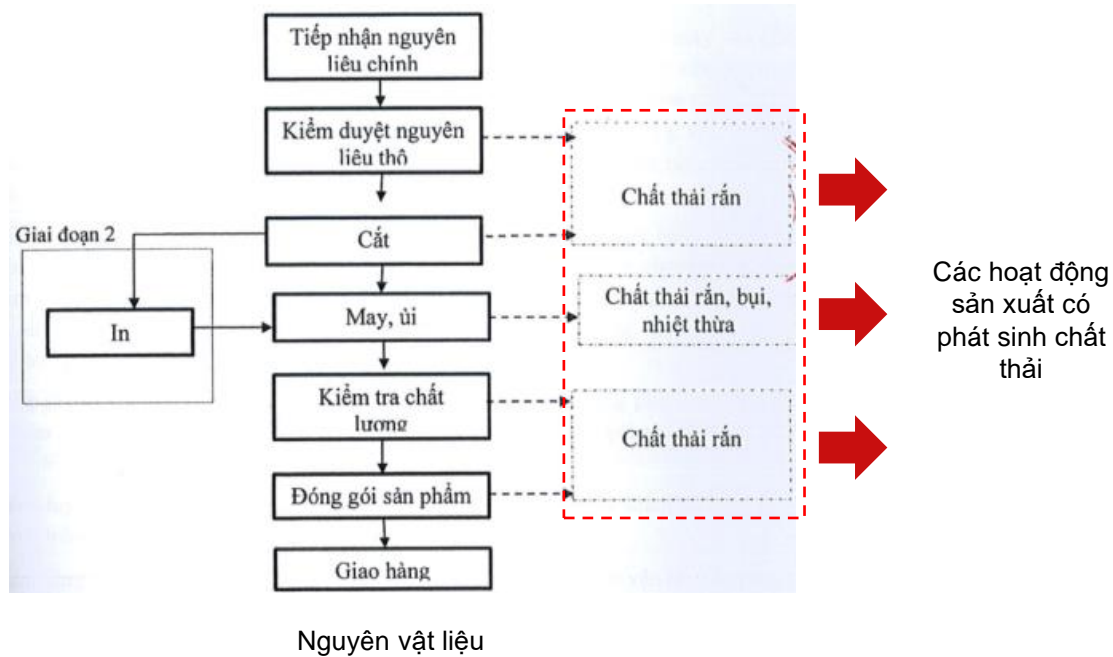
Theo thực tế đang diễn ra tại nhà máy



1.1 THIẾT LẬP BẢN ĐỒ DÒNG CHẢY CHẤT THẢI

BƯỚC 2

XÁC ĐỊNH NGUYÊN VẬT LIỆU VÀ SẢN PHẨM, CÁC LOẠI CHẤT THẢI PHÁT SINH TƯƠNG ỨNG





1.1 THIẾT LẬP BẢN ĐỒ DÒNG CHẢY CHẤT THẢI

BƯỚC 2

XÁC ĐỊNH NGUYÊN VẬT LIỆU VÀ SẢN PHẨM, CÁC LOẠI CHẤT THẢI PHÁT SINH TƯƠNG ỨNG

Production Processes Quy trình sản xuất:



Plastic materials
Nguyên vật liệu nhựa

Outsole
molding
Đế đúc ngoài
(TPR,
EVA)

Outsole/insole
processing
Sản xuất đế
ngoài/đế trong

Wastes generated - chất thải phát sinh:

Plastic bags Túi nhựa

Plastic belt Dây nhựa

Color powder Bột màu

Plastic
runner
Nhựa
loại 2

Waste
material
Vật liệu
thải

Waste
outsole
Đế ngoài
thải

Plastic cutoffs
Nhựa bị cắt bỏ

Plastic heels
Gót nhựa

Waste glue, glue barrels
Keo thải nhựa, thùng keo nhựa

Waste outsole Đế ngoài thải



1.1 THIẾT LẬP BẢN ĐỒ DÒNG CHẢY CHẤT THẢI

BƯỚC 2

XÁC ĐỊNH NGUYÊN VẬT LIỆU VÀ SẢN PHẨM, CÁC LOẠI CHẤT THẢI PHÁT SINH TƯƠNG ỨNG

Production Processes Quy trình sản xuất:



Wastes generated - chất thải phát sinh:



1. Xác định nguyên vật liệu đầu vào cho các quá trình (vải, da, cao su ...)
2. Xác định các vật liệu phụ trợ (thùng carton, dây dai ...)

1. Xác định chất thải từ các nguyên liệu chính
2. Xác định chất thải từ các hoạt động phụ trợ



1.1 THIẾT LẬP BẢN ĐỒ DÒNG CHẢY CHẤT THẢI

BƯỚC 2

XÁC ĐỊNH NGUYÊN VẬT LIỆU VÀ SẢN PHẨM, CÁC
LOẠI CHẤT THẢI PHÁT SINH TƯƠNG ỨNG



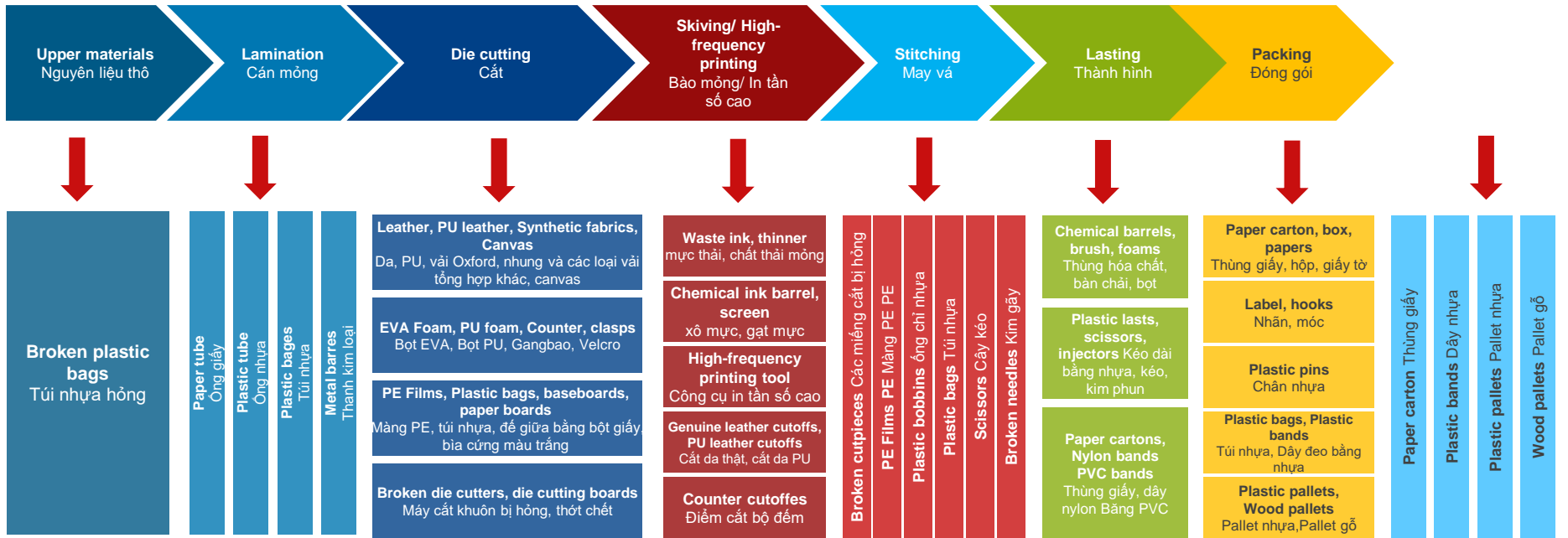


1.1 THIẾT LẬP BẢN ĐỒ DÒNG CHẢY CHẤT THẢI

BƯỚC 3

TỔNG HỢP TẤT CẢ CÁC HOẠT ĐỘNG PHÁT SINH CHẤT THẢI

Production Processes Quy trình sản xuất



Wastes generated Chất thải phát sinh:

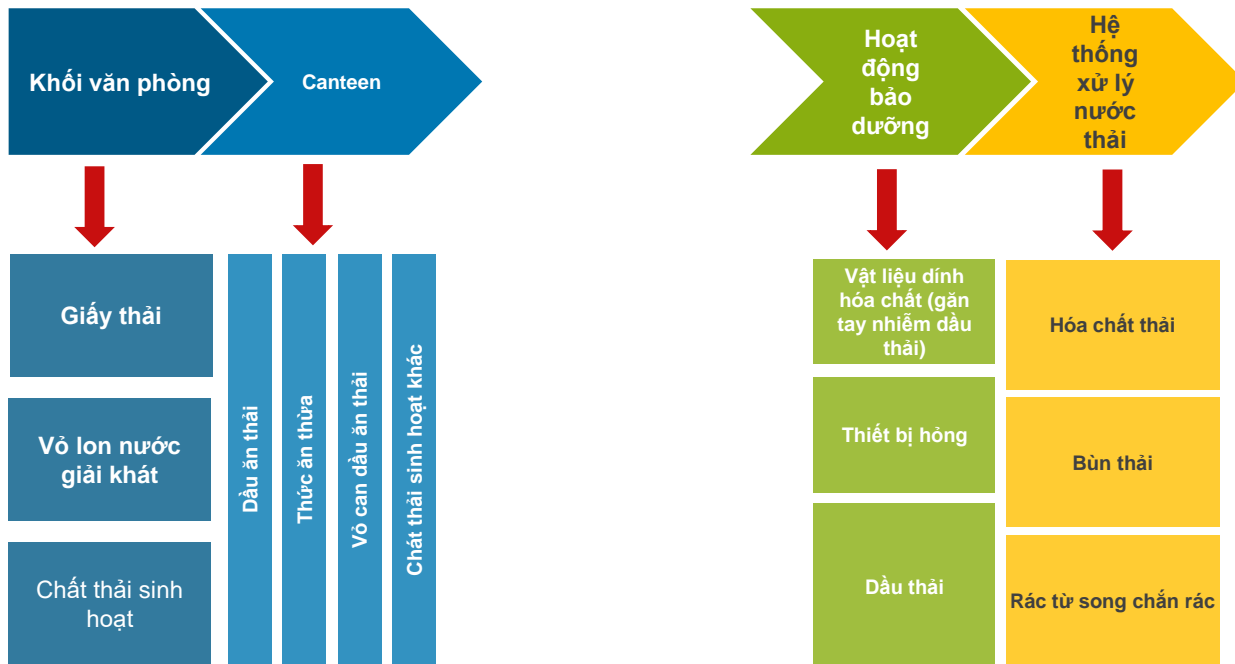


1.1 THIẾT LẬP BẢN ĐỒ DÒNG CHẢY CHẤT THẢI

BƯỚC 3

TỔNG HỢP TẤT CẢ CÁC HOẠT ĐỘNG PHÁT SINH CHẤT THẢI

Quy trình phụ trợ và quá trình sinh hoạt



Wastes generated **Chất thải phát sinh:**



1.1 THIẾT LẬP BẢN ĐỒ DÒNG CHẢY CHẤT THẢI

BƯỚC 4

LẬP DANH SÁCH CÁC LOẠI CHẤT THẢI

| Hoạt động/công đoạn | Chất thải phát sinh | Nguy hại/Không nguy hại | PP xử lý (hiện tại) |
|---------------------|---------------------|-------------------------|---------------------|
| | | | |
| | | | |
| | | | |
| | | | |
| | | | |
| | | | |
| | | | |



1.1 THIẾT LẬP BẢN ĐỒ DÒNG CHẢY CHẤT THẢI

BƯỚC 5

LỰA CHỌN CÁC LOẠI CHẤT THẢI CÓ TIỀM NĂNG
RECYCLE → BÁN

Polyester Yarn
Sợi Polyester



Spandex Yarn
Sợi Spandex



Fabric Cotton
Vải cotton



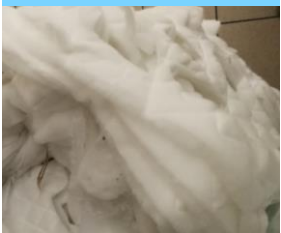
Nonwoven fabric
Vải không dệt



Sponge
Bọt biển



Polyester foam
Bọt polyester



Cotton stripe
Dây bông



Fabric
Vải vóc



Mesh fabric
Vải lưới



Leather cut-offs
Phế liệu da



Một vài ví dụ về chất thải từ nhà máy may mặc



1.1 THIẾT LẬP BẢN ĐỒ DÒNG CHẢY CHẤT THẢI

BƯỚC 5

LỰA CHỌN CÁC LOẠI CHẤT THẢI CÓ TIỀM NĂNG
RECYCLE → BÁN

PP stripe
Dây PP



EVA hot glue
Keo nóng EVA



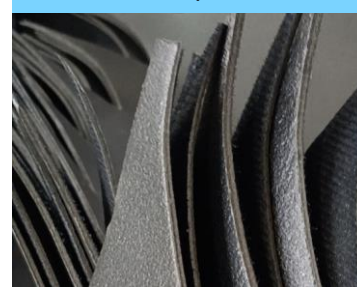
EVA cutoff
Phế liệu EVA



Cutting board
Thớt



Expanded PVC
PVC bọt cao



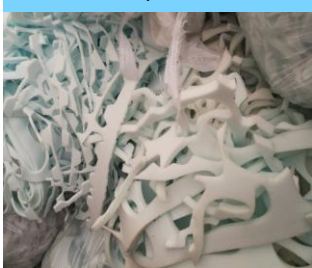
Magic clasp
khóa dán



Pearl cotton
Xốp EPE



PU foam
Xốp PU



Một vài ví dụ về chất thải từ nhà máy giày da



1.1 THIẾT LẬP BẢN ĐỒ DÒNG CHẢY CHẤT THẢI

BƯỚC 5

LỰA CHỌN CÁC LOẠI CHẤT THẢI CÓ TIỀM NĂNG
RECYCLE → BÁN

PP Band PP
băng keo để đóng gói



Plastic weaving bag
túi dệt nhựa



Plastic container
Thùng nhựa



Bobbin
ống chỉ



Nylon stripe
Dải nylon cuộn



TPU
TPU trong suốt



PVC
PVC màu



PE Bags
Túi nhựa PE



Crystal PVC
PVC trong suốt



Rubber outsole
Đế giày cao su



ABS heel
Gót chân ABS



TPR runner
Con trượt TPR



Một vài ví dụ về chất thải có thể tái chế khác